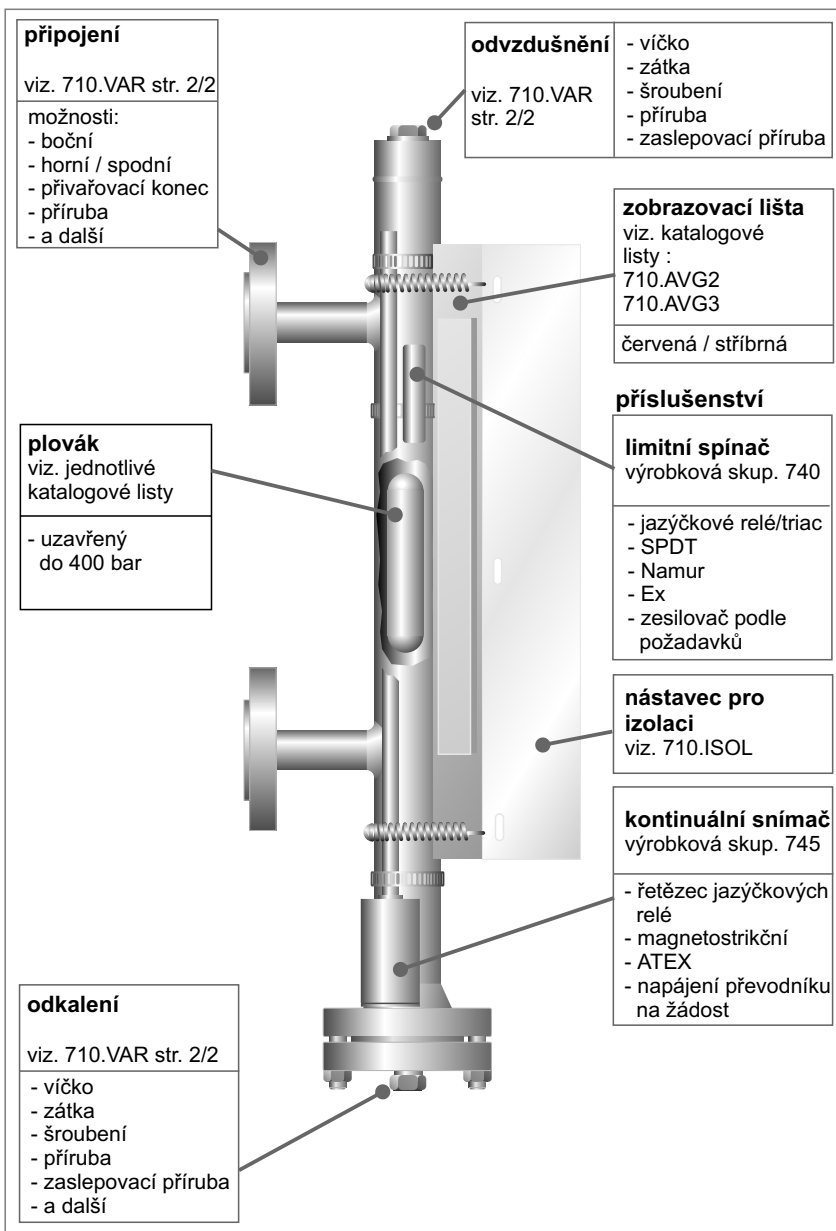


<b>Magnetický stavoznak PN10- 400/CL 150-2500</b>	Výrobová skupina	<b>710</b>
Stavoznak pro měření výšky hladiny nebo rozhraní dvou kapalin. Teplota od -200°C do +400°C Hustota od 0,29 g/cm <sup>3</sup> do 3,00 g/cm <sup>3</sup>	Typ	<b>XXX.0</b>
	Strana:	1/2 REVIZE: 0
	Datum:	11/03

Číslo pro objednání

7	1	0	.	X	X	X	.	X	.	X	X	X	-	X	X	X	X	-	X	X	X	X	X	X	X	X	X	X				
typ			X	X	X																									viz. 710 VAR str. 2/2		
topný		bez		0																								C/C(ME) v mm				
plašť		s		3																								X X X				
hustota viz. tabulka "přehled typů"																																



## Přehled typů

typ XXX	tlak DIN / ANSI	standardní rozsah hustot [g/cm <sup>3</sup> ]
098	16/150	1,70-0,70
104	40/300	1,67-0,48
100	40/300	1,52-0,76
110	40/300	0,53-0,37
120	100/600	1,17-0,57
130	160/900	2,00-0,68
140	250/1500	2,00-0,68
150	320/2500	2,00-0,68
160	400/2500	2,00-0,68

## Základní údaje

Médium: bez kontaktu se zobraz. lištou  
 Připojení: variabilní  
 Zorná délka: od 5 m se spojkou  
 od 3 m se zámkem  
 Automatizace: limitní spínače  
 kontinuální snímače

## Materiál

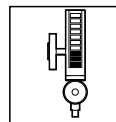
Plovák: 1.4571/Ti  
 Těleso: 1.4571  
 Příruba: 1.4571/1.0460  
 Další materiály: podle požadavků

## Certifikáty, zkoušky

Ex: ATEX, Zona 0 (včetně Titanu)  
 Stavba lodí: Germanischer Lloyd  
 Zkoušky: podle EN10204  
 Kyselý plyn: NACE, BEB, MOAG, ...  
 Materiál: ultrazvuk, zkouška tvrdosti  
 Svary: prozáření, kapilární zkouška  
 Další zkoušky: podle požadavků

## Povrchová úprava

Odmaštění  
 Tryskání (pískem, ocelovými broky, sklenými perličkami)  
 Nátěry



<b>Magnetický stavoznak PN10- 400/CL 150-2500</b>	Výrobková skupina	<b>710</b>
Stavoznak pro měření výšky hladiny nebo rozhraní dvou kapalin. Teplota od -200°C do +400°C Hustota od 0,29 g/cm <sup>3</sup> do 3,00 g/cm <sup>3</sup>	Typ	<b>VAR</b>
	Strana: 2/2	REVIZE: 1
	Datum:	05/05

## Magnetické stavoznaky

### 710.VAR

XXXXXX

	DIN	ANSI	DIN	ANSI	
A	bez těsnící lišty	ST	F	nákrůžek	RJ
B	s výkružkem	LT	G	drážka	LG
C	DL-C		H	pružina	SG
D	DL-D	RF	K	čočka	
E	DL-E	RF sf			
A	DN10	1/4"	F	DN40	1 1/2"
B	DN15	1/2"	G	DN50	2"
C	DN20	3/4"	H	DN65	2 1/2"
D	DN25	1"	I	DN80	3"
E	DN32	1 1/4"	J	DN100	4"
0	přivařovací konec	F	PN160	R	PN6 (EN)
1	PN100	G	PN250	S	PN10 (EN)
2	PN160	H	PN320	T	vnější závit G
3	PN250	I	PN400	U	vnější závit NPT
4	PN320	J	150 lbs	V	PN16 (EN)
5	PN400	K	300 lbs	W	PN25 (EN)
9	podle požadavku	L	600 lbs	X	přivařovací konec
A	PN6	M	900 lbs	Y	PN40 (EN)
B	PN16	N	1500 lbs	Z	PN64 (EN)
C	PN40	O	2500 lbs	b	PN10
D	PN64	P	vnitřní závit G	c	PN25
E	PN100	Q	vnější závit NPT		
G	1.4571/PTFE				
H	grafit				
K	1.4391				
P	PTFE				
S	SIL C4400				
6	ventil 1/2" NPT, DN8 PN250, boční připojení		E	ventil 1/2" NPT DN8 PN250 nátrubek	
9	příruba		F	ventil 1/2" NPT DN8 PN250	
A	zaslepovací příruba		G	ventil 1/2" NPT DN6 PN100	
B	zátká G1/2"		I	ventil 3/4" NPT DN8 PN250	
C	zátká 1/2 NPT		c	zátká 3/4" NPT	
D	ventil G1/2A DN8 PN250				
1	víčko + zátká 1/2" NPT		B	příruba + ventil G1/2A	
2	víčko + zátká G1/2A		C	příruba + ventil 1/2" NPT	
3	víčko + zátká 3/4" NPT		D	příruba + ventil G1/2A DN8 PN250	
4	víčko + ventil 1/2" NPT DN6 PN100		F	příruba + ventil 1/2" NPT DN8 PN250	
5	víčko + ventil 1/2" NPT DN8 PN250		G	příruba + ventil 1/2" NPT DN6 PN100	
6	víčko + ventil G1/2A DN8 PN250		H	příruba + ventil G3/4A DN8 PN250	
7	víčko + ventil 3/4" NPT DN8 PN250		I	příruba + ventil 3/4" NPT DN8 PN250	
8	víčko + ventil G3/4A DN8 PN250		O	víčko	
A	zaslepovací příruba		c	příruba + zátká 3/4" NPT	
A	-60...-20 °C, AVG2, 60 mm ochrana proti mrazu				
B	-19...-10 °C, AVG2				
C	-9...+100 °C, AVG3				
D	+101...+300 °C, AVG3				
E	+301...+450 °C, AVG3				
F	-100...-61 °C, AVG2, 100 mm ochrana proti mrazu				
G	-150...-101 °C, AVG2, 150 mm ochrana proti mrazu				
H	-273...-151 °C, AVG2, 200 mm ochrana proti mrazu				
4	1.4571 / A2-70 (T<400 °C)				
A	A105 / 193 B7				
L	316L / 193 B8 C12				
S	1.0460 / 8.8 (T<300 °C)				
T	316 Ti / 193 B8T C12				
W	1.0460 / 1.7709 (T<400 °C), spojovací materiál pro vysoké teploty				